

運用・メンテナンスマニュアル

注意事項

1. プリンターのアップデート

プリンターのアップデートは絶対に行わないでください。
プリンターが使えなくなってしまうです。

2. インク切れ

インク切れに注意してください。
プリンターに表示されるインク残量と右にあるサーバーのインク残量は同期しておりません。
プリンター使用後に右にあるタンクの残量を確認し三分の一または四分の一程度まで減りましたら補充をお願いします。

※警告音等は鳴りません。

インクが無い状態で使用しますとプリンターが破損してしまいます。

3. サーバーのチューブ

プリンター下部にチューブが付いております。
強く引っ張ったりしますとチューブが外れインクが漏れ出します。
プリンター側でカートリッジのメッセージが出た際、カートリッジの取り外しは行わないでください

4. プリンターの移動

プリンターを許可なく設置場所から移動させないでください。
移動させる際は必ずお電話ください。
TEL 072-349-1156

5. 設置場所

プリンターは湿気や暑さに弱いので

- ・ 近くに加湿器を置く
- ・ 窓際の直射日光に当たる場所に置く
- ・ 大量の埃が舞う場所に置く

のは避けてください。

※埃の多い場所で使用する場合、上にカバーをかけてください。

プリンターの上に重い物を置かないでください。
重量で正しく動作しなかったり、プリンター本体の破損に繋がります。

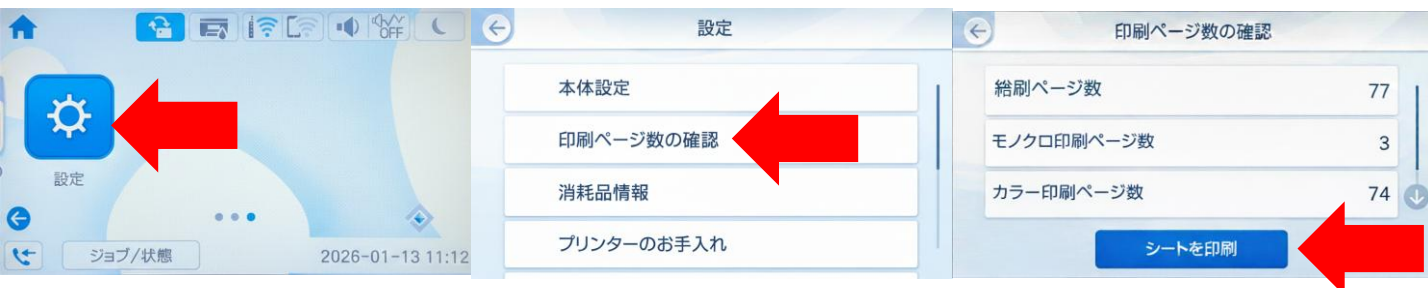
6. プリントヘッドのクリーニング

むやみにプリントヘッドのクリーニングを行わないでください。
1～2回程度に留めておいてください。
多く繰り返すとかえって悪化してしまいます。
掠れた場合は、一晩放置していただくかお電話ください。

■印刷枚数確認・印刷枚数確認用紙の印刷方法

毎月の印刷枚数を確認する場合、プリンター画面の「設定」→「印刷ページ数の確認」にて確認できます。

印刷する場合は、「印刷ページ数の確認」画面にある「シートを印刷」を選択して頂ければ印刷されます。



■IPアドレスの確認

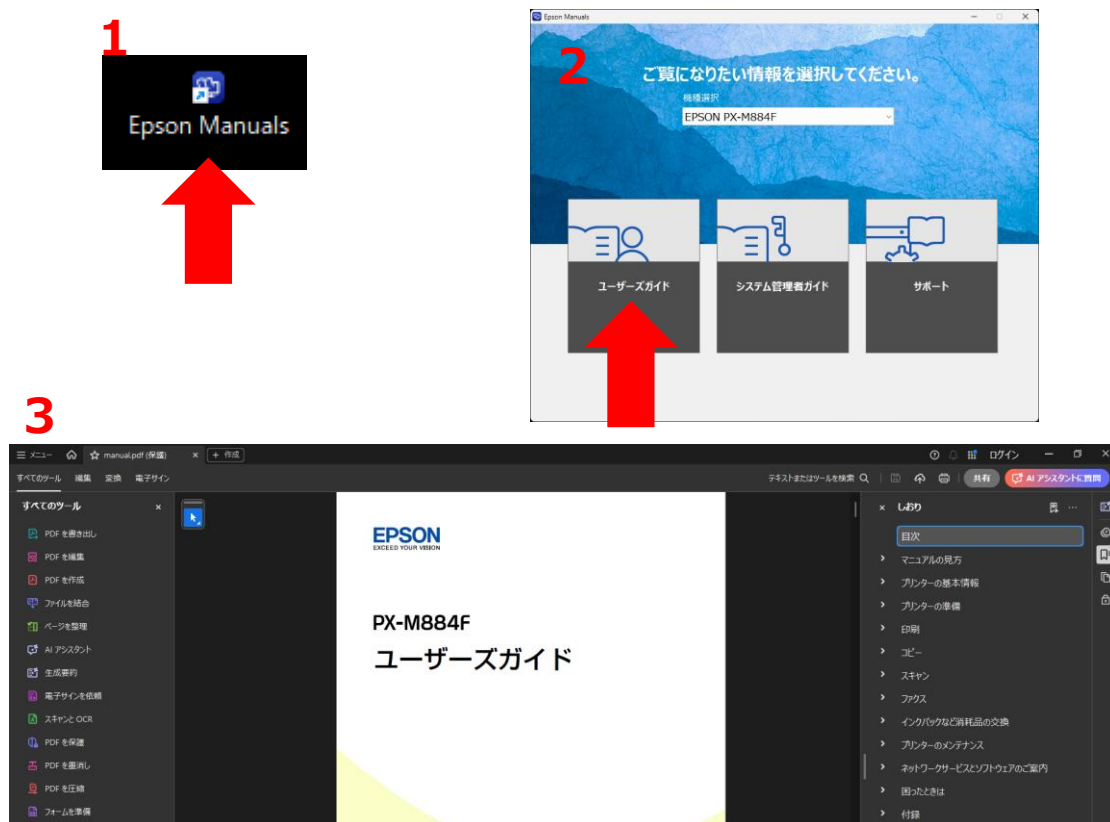
ドライバの設定をする際に必要になります。

プリンター画面上部にある「インターネットマーク」又は「Wi-Fiマーク」を選んでください。「ルーター」を選び画面下部にある「IPアドレス」を確認してください。



■FAXやプリントヘッドの調節又はクリーニング等

その他の設定・操作方法に関しましては、プリンタードライバーインストール時にデスクトップに表示された「Epson Manuals」を参照してください。



■プリンターにインクの警告画面が表示された場合

プリンターにインクに関する警告画面が表示された際は、恐れ入りますが、以下の手順をご確認ください。

1. プリンター本体下部左側にあるロックを解除してください。
2. チューブを引っかけないようにご注意のうえ、前面カバーを手前に倒す形で開いてください。
3. チューブを挟み込まないように十分ご注意ください、前面カバーを閉めてください。
4. 前面カバーを閉めた後、解除したロックを元の位置に戻し、再度ロックしてください。

警告画面が消え、別の画面に切り替わりましたら、そのままプリンターをご使用いただけます。
なお、1度の開閉で改善しない場合は、**4～5回程度**、同様の操作を繰り返してください。

その際、

- ・開けた状態で **2～3秒**
- ・閉めた状態で **2～3秒**

ほど時間を置きながら操作してください。

※素早く開閉を行うと、プリンターがカバーの開閉を正しく認識できない場合がございます。

上記操作を4～5回繰り返しても表示内容が変わらない場合は、

恐れ入りますが、故障の可能性がございますので、

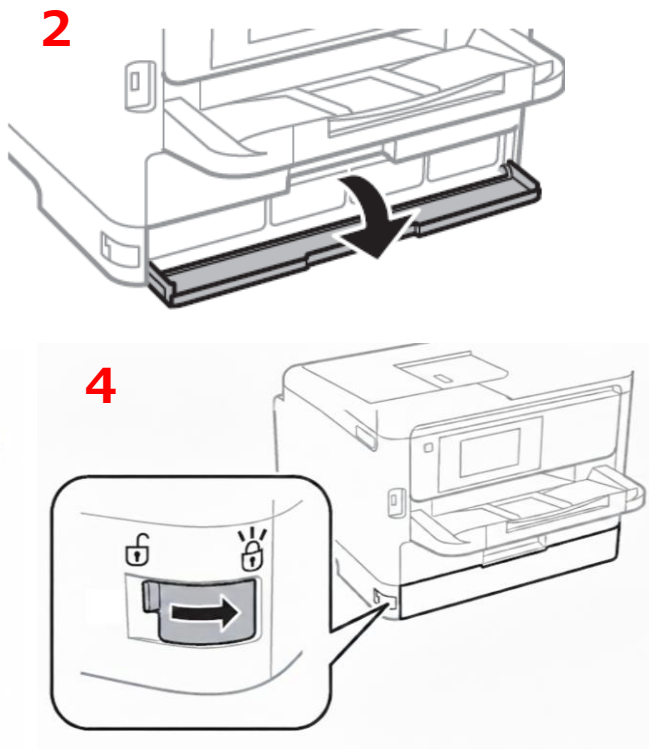
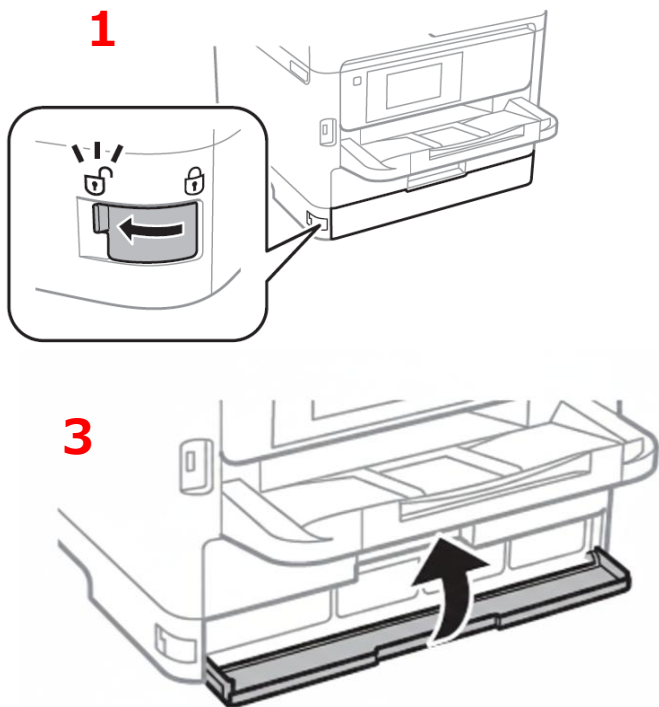
恐れ入りますが、下記連絡先までお電話にてご連絡ください。

日英ジャパン

072-349-1156

修理部門（イーコストプラス（株））

072-349-3321



■プリンターのインク補充について

プリンター右側に設置されているサーバーのインク残量を、目視にてご確認ください。
インク残量が**全体の約三分の一から四分の一程度**まで減少しましたら、
インクボトルの約8割程度を目安にインクの補充をお願いいたします。

補充用インクボトルをお預けしている場合は、そちらをご使用のうえ補充してください。

- ※サーバーのインク残量については、警告音等は鳴りませんのでご注意ください。
- ※本内容は、プリンター本体に表示されるインク警告とは別のものとなります。
- ※誤って他の色のインクを補充された場合、修理費用をご請求させていただく場合がございますので、十分ご注意ください。

なお、補充用インクが無くなった場合、またはインクをお預けしていない場合は、
恐れ入りますが、下記連絡先までお電話にてご連絡ください。

日英ジャパン
072-349-1156
修理部門（イーコストプラス（株））
072-349-3321

■メンテナンスボックスについて

プリンターに**メンテナンスボックスの交換メッセージ**が表示されましたら、
恐れ入りますが、あらかじめお預けしている**メンテナンスボックスへ交換**してください。

- ※メンテナンスボックスをご交換いただいた後、
使用済みのメンテナンスボックスは、絶対に廃棄せず保管してください。
回収のうえ、新しいメンテナンスボックスと交換いたします。
- ※取り外しの際および取り外した後は、メンテナンスボックスを逆さにしたり、斜めにしたりしないでください。
中のインクが漏れる恐れがありますので、水平を保った状態でお取り扱いください。
- ※メンテナンスボックスを取り付けたにもかかわらず、「取り付けてください」というメッセージが表示される場合は、再度しっかりと取り付けられているかご確認ください。
- ※新しいメンテナンスボックスへ交換された場合、必ず下記連絡先までお電話にてご連絡ください。
- ※交換用のメンテナンスボックスをお預けしていない場合につきましても、
恐れ入りますが、下記連絡先までお電話にてご連絡ください。

日英ジャパン
072-349-1156
修理部門（イーコストプラス（株））
072-349-3321

