

EPSON PX-S887/PX-M887F インストール・設定マニュアル

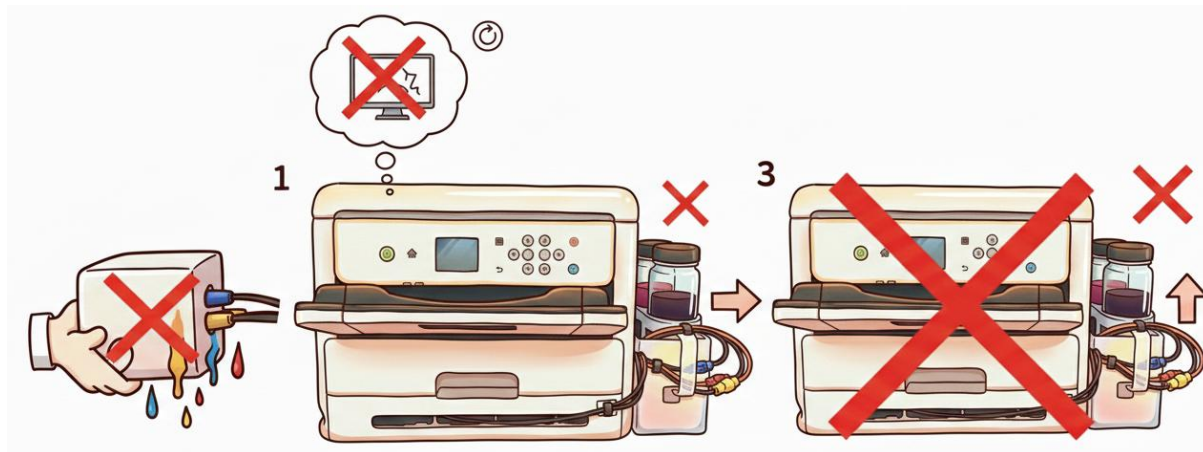
■ 1

ご利用前に必ずご確認ください（重要事項）

本機は印刷コストを抑えるため、大容量インクサーバーを搭載した特別仕様機です。安定してご利用いただくために、以下の2点を必ずお守りください。

1. ソフトウェア更新（アップデート）の禁止 画面に「最新のファームウェアがあります」と表示されても、**絶対に「いいえ（または後で）」を選択してください。** アップデートを行うと、本機のシステムが正常に動作しなくなる恐れがあります。

2. 設置場所の固定 本体とインクサーバーはチューブで接続されています。無理に動かしたり、サーバーを持ち上げたりすると、インク漏れや故障の原因となります。



■ 2

パソコンの準備（OSの確認）

ドライバーをインストールする前に、お使いのパソコンのシステムを確認します。

[スタート] > [設定] > [システム] > [バージョン情報] を開きます。

「システムの種類」の項目を確認してください。

※「x64(Intel・AMD等)」の場合：通常のドライバーを使用します。

※「ARM」の場合：エプソン公式サイトでのOS選択で「Windows 11(ARM64)」等を選択する必要があります。



ドライバーのダウンロードとインストール手順

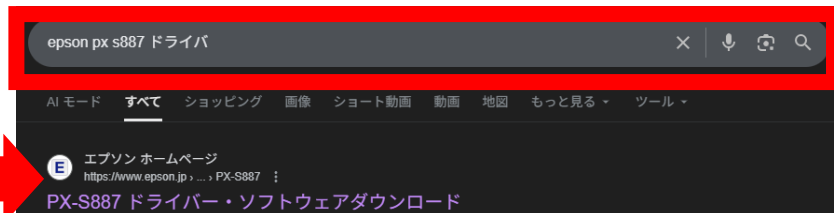
※最新のソフトをインターネットから入手します。

1. 検索

インターネットでお使いの機種

「EPSON PX-S887 ドライバー」又は「EPSON PX-M887F ドライバー」と検索し、公式サイトを開きます。

※画像は例です。



2. ダウンロード

「OSを選びなおす」からお客様のPCのOSバージョンを選んでいただき、「選択したOSを決定する」をクリックしてください。

一括インストールツール欄の「ダウンロードに進むをクリックしてください。

画面が切り替わりましたら、下部にある「使用許諾書に同意してダウンロード」をクリックしてダウンロードしてください。

1. ドライバー・ソフトウェア一覧

ダウンロードしたいドライバー・ソフトウェアのOSのバージョンを選択してください。（注）対応していないOSは表示されません。

OS確認方法

OSを選びなおす

| Windows | Windows Server | Macintosh |
|---|--|--|
| <input checked="" type="radio"/> Windows 11 | <input type="radio"/> Windows 11 ARM版 | <input type="radio"/> Windows 10 64bit版 |
| <input type="radio"/> Windows 10 32bit版 | <input type="radio"/> Windows 8/8.1 64bit版 | <input type="radio"/> Windows 8/8.1 32bit版 |
| <input type="radio"/> Windows 7 64bit版 | <input type="radio"/> Windows 7 32bit版 | <input type="radio"/> Windows Vista 64bit版 |
| <input type="radio"/> Windows Vista 32bit版 | <input type="radio"/> Windows XP x64 Edition | <input type="radio"/> Windows XP |

選択したOSを決定する

2. ドライバー・ソフトウェア (Windows 11)

一括インストールツール

Epson Web Installer

ドライバー、ユーティリティ等の必要なソフトウェアをまとめてインストールします。インストール時にインターネット接続が必要です。

バージョン：5.0

最終更新日：2024年11月18日

1

ダウンロードに進む

3. ダウンロードする

ソフトウェア本体

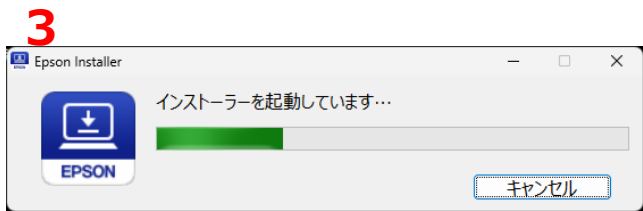
ファイル名：Epson_PX-M884F_JA_50_Web.exe
2,543,168/バイト

2

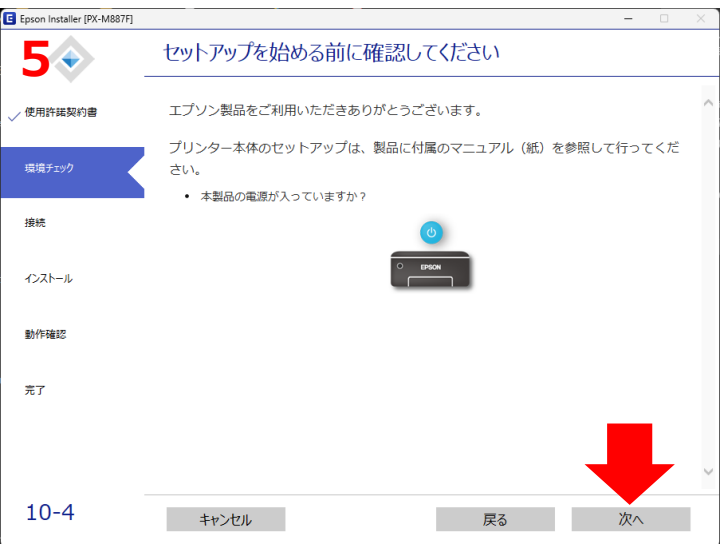
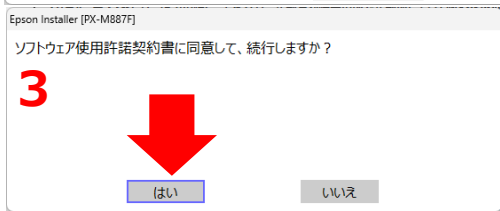
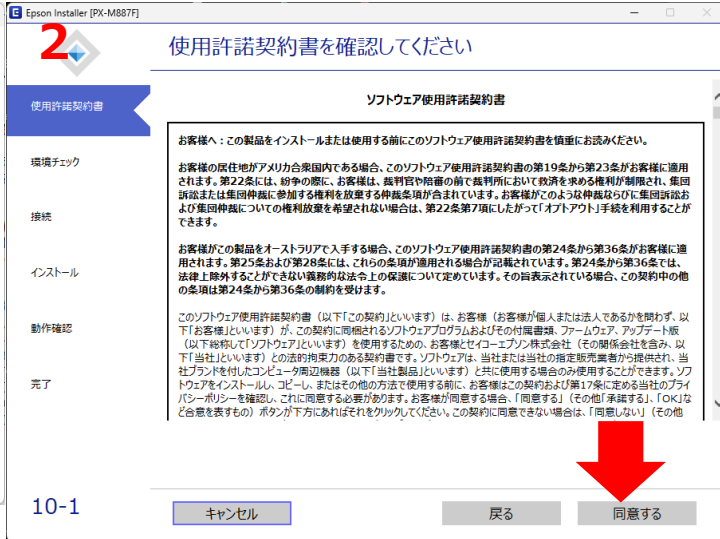
使用許諾書に同意してダウンロード

3.インストール

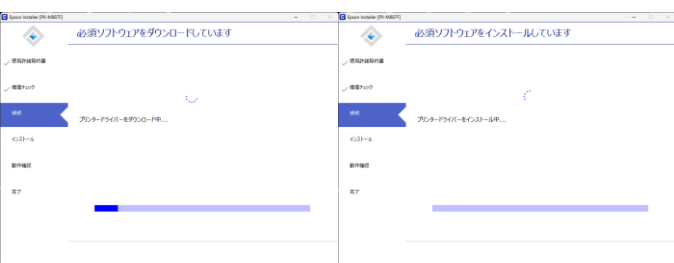
ダウンロードしたファイルをダブルクリックして実行してください。
「ユーザーアカウント制御」画面が出た場合は、「はい」をクリックして下さい。
インストーラーが立ち上がります。



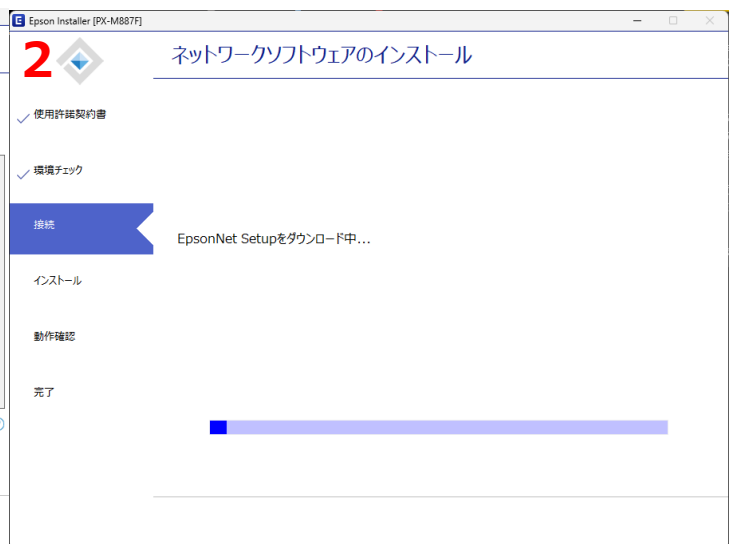
「エプソン製品のご利用～」画面が出ましたら「OK」をクリックして下さい。
「使用許諾契約書を確認してください」画面がでましたら、画面下部の
「同意する」をクリックして下さい。「ソフトウェア使用許諾～」画面が出ましたら
「はい」をくりっくして下さい。
「インストールオプションを選択して下さい」画面が出ましたら、
「製品の～」と「エプソンに～」の **チェックを外して** 「次へ」をクリックして下さい。
「セットアップを始める前に～」画面が出ましたら、「次へ」をクリックして下さい。



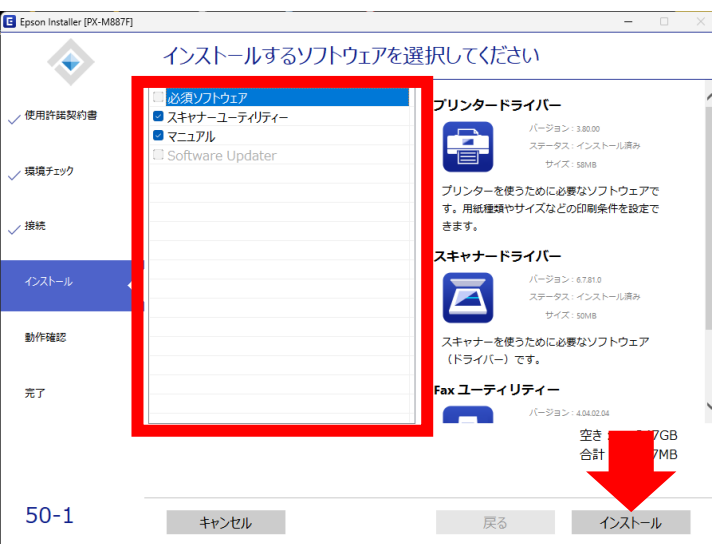
ダウンロードとインストールが始まります。



「プリンターの接続方法～」画面が出ましたら「モデル名」の枠に表示されてるプリンターを選択し青く表示された状態で「次へ」をクリック。
「インストール」画面が表示されます。しばらくお待ちください。

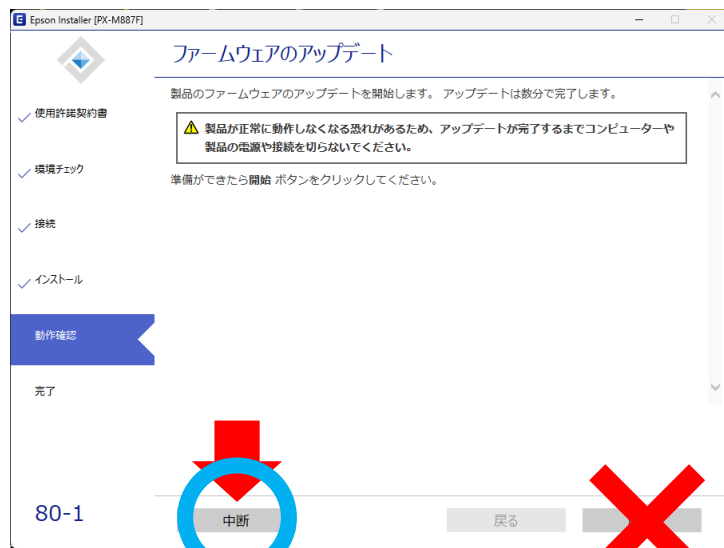


「インストールするソフトウェア～」画面が出ましたら、枠内のソフトウェアにチェックが入ったままで構いませんので「インストール」をクリックして下さい。
「ファームウェアチェック」画面が表示されます。しばらくお待ちください。

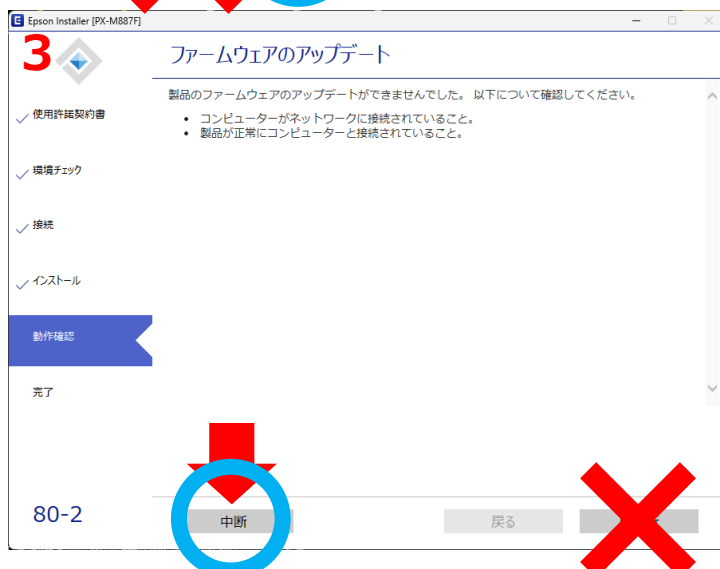
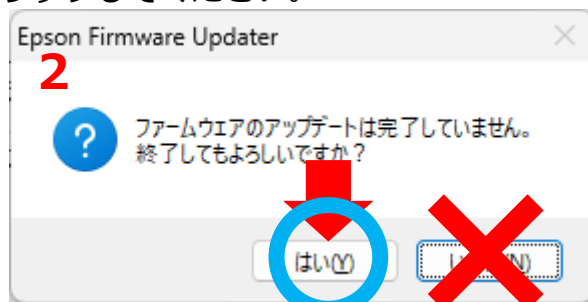
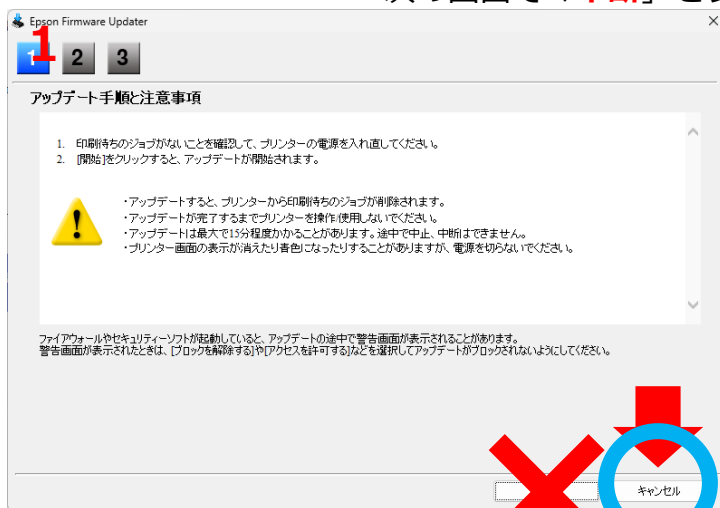


!!! 注意 !!!

「ファームウェアアップデート」画面がでましたら、
かならず「中断」
をクリックして下さい。



誤って「開始」をクリックしてしまった場合は、「**キャンセル**」をクリックし
「Epson Firmware Updater」が表示されましたら、「**はい**」をクリックして下さい。
次の画面で「**中断**」をクリックしてください。



「テスト印刷を～」画面が出ましたら、「テスト印刷」をクリックし、テスト印刷が出る事を確認し、「次へ」をクリックしてください。

「MyEPSONへ～」画面が出ましたら「スキップ」をクリックして下さい。

※本プリンターはレンタル品です。

誤って登録した場合は解除してください。

解除できない場合、お客様にプリンターを買い取りして頂く事になります。



「ソフトウェアの～」画面が出ましたら「終了」をクリックして下さい。
「おつかれさます！！」などの画面がブラウザ上で表示されます。
閉じてください。



ドライバーのダウンロードとインストール手順は以上です。

次にプリンターの設定（IPアドレス）を行ってください。

「プリンターの設定（IPアドレス）」を行わなくても印刷は可能ですが、
プリンターを入れ替えた際に印刷できなくなります。
必ず「プリンターの設定（IPアドレス）」を行ってください。

ドライバーの設定方法

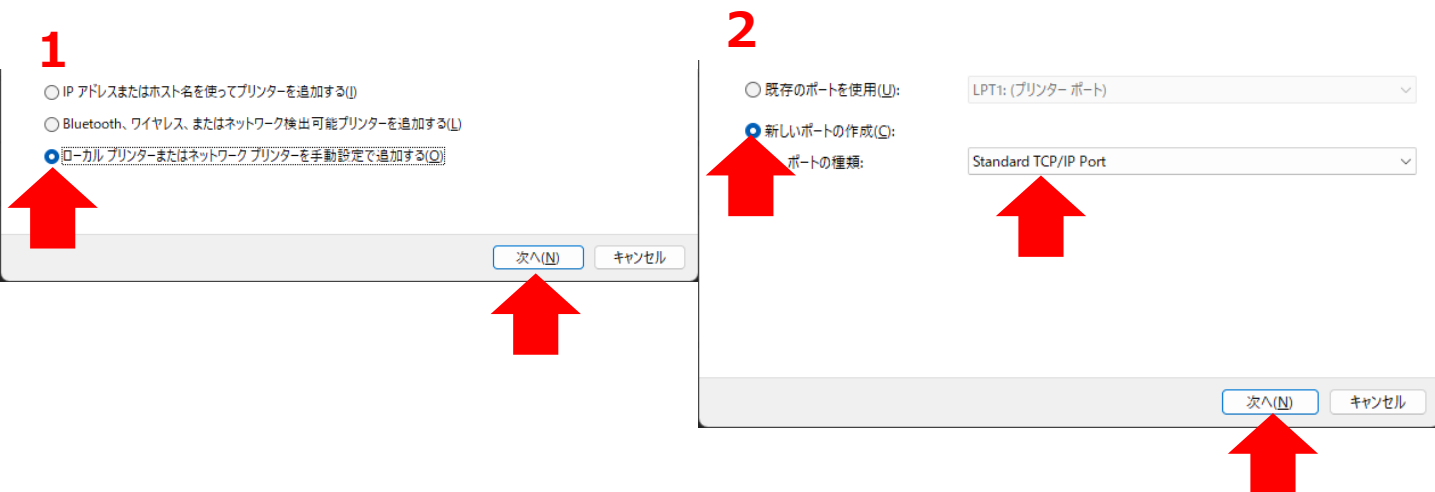
「スタート」をクリック「設定」をクリック「Bluetoothとデバイス」をクリック
「プリンタとスキャナー」をクリック



右にある「デバイスの追加」をクリック、しばらくお待ちいただくと「プリンターが一覧に無い場合」が現れ右に「新しいデバイスの追加」が出ますのでクリック



「ローカルプリンターまたは～」を選択し「次へ」をクリック
「新しいポートの作成」を選択しポートの種類を「standard TCP/IP Port」を選択して
「次へ」をクリック。



「ホスト名又はIPアドレス」の右の枠へIPアドレスを入力してください。
「ポート名(P):」の右の枠には入力したIPアドレスが自動で入ります。
※192.168.1.1_1や_2が付いている場合がございますが問題ありません。
「プリンターを照会して～」のチェックを **外して** 頂き、「次へ」をクリック

デバイスの種類(D): TCP/IP デバイス

ホスト名または IP アドレス(A):

ポート名(P):

☐ プリンターを照会して、使用するプリンター ドライバーを自動的に選択する(Q)

■IPアドレスの確認方法は別紙の「運用・メンテナンスマニュアル」に記載されています。

次へ(N) キャンセル

製造元の「EPSON」を選択して頂き、「プリンター」の欄から「EPSON PX-M887F」又は「EPSON PX-S887」を選択していただき「次へ」をクリック。
「現在のドライバを置き換える」を選択し「次へをクリック」

製造元: EPSON

プリンター: EPSON PX-M887F (FAX) バージョン: 3.12.0.0 [2024/05/17]

このドライバーはデジタル署名されています。ドライバーの署名が重要な理由

次へ(N) キャンセル

製造元: EPSON

プリンター: EPSON PX-S887

このドライバーはデジタル署名されています。ドライバーの署名が重要な理由

次へ(N) キャンセル

2 プリンターの追加

どのバージョンのドライバーを使用しますか?

既にこのプリンターのドライバーがインストールされていることを検出しました。

☐ 現在インストールされているドライバーを使う (推奨)(U)

☒ 現在のドライバーを置き換える(R)

次へ(N) キャンセル

下記画面にて必ずプリンター名を必ずお客様が **わかりやすい名前** に変更してください。
自動で設定される物と区別がつかなくなります。必ず **わかりやすい名前** に変更してください。
変更しましたら「次へ」をクリック。

※自動で設定される物を使うと不具合がでます。
変更例 : プリンター 1 : EPSONプリンター : 事務所 : レンタル : 印刷用 : IP追加

← プリンターの追加

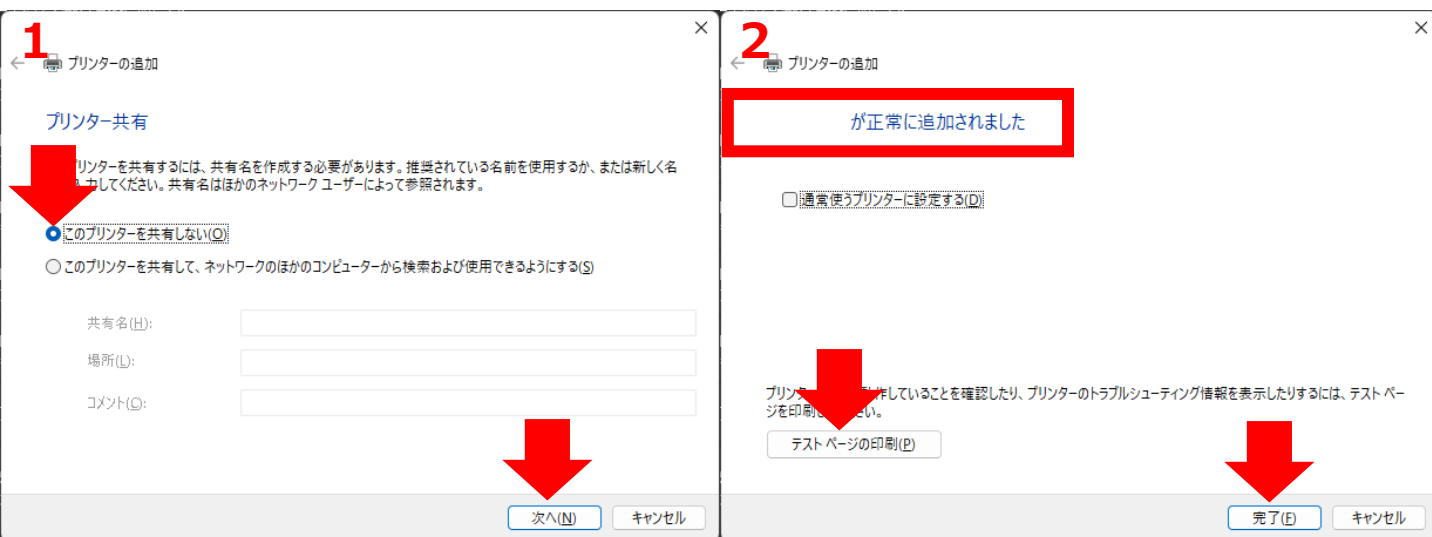
プリンター名を入力してください

プリンター名(P):

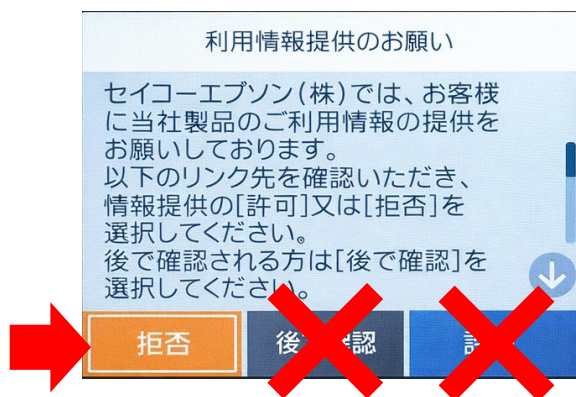
このプリンターは、EPSON PX-M884F のドライバーを使ってインストールされます。

次へ(N) キャンセル

「プリンターを共有しない」にチェックして頂き、「次へ」をクリック。
「**わかりやすい名前**」が正常につikaされました」画面が出ましたら、
「テストページの印刷」ボタンをクリックし、出力されれば追加成功です。
「完了」をクリックしてください。



「利用情報提供のお願い」画面が**プリンター**に表示されましたら「**拒否**」を選択してください。
プリンターは改造されている為必ず「**拒否**」を選んでください。
最悪プリンターが使用できなくなります。



以上でパソコンの設定は完了です。
日々のインク補充やエラー解除の方法については、別紙の『運用・メンテナンスマニュアル』をあわせてご確認ください。」